



## *Ministero della Cultura*

GALLERIA NAZIONALE D'ARTE MODERNA E CONTEMPORANEA

### **GIARDINO ALDROVANDI**

#### DESCRIZIONE

La Galleria Nazionale d'Arte Moderna e Contemporanea è sita in Viale delle Belle Arti 131, Roma. Sul lato orientale della Galleria, si estende il giardino Aldrovandi con accesso da via Ulisse Aldrovandi 1.

Il viale di accesso, conduce al cortile est e separa il giardino in due aree fortemente caratterizzate dalla presenza delle vasche d'acqua poste in asse con i prospetti della Galleria.

Le essenze vegetali di maggior pregio (palme e cipressi) sono state integrate dalla piantumazione di allori e lecci mentre le aiuole sono perimetrate da vialetti anulari alle vasche e cordoli in travertino e muratura di scheggioni di tufo.

#### DOTAZIONI

- Impianto Elettrico: l'area dispone di n.3 torrette dotate di presa elettrica 2P+T da 16 Ampere oltre ad un Quadro di Servizio con neutro e Terra da 32 Ampere (Trifase) posto sulla balaustra del giardino come indicato nella Planimetria allegata (allegato A).
- Impianto Idrico: al di sotto del giardino pensile, come indicato nella planimetria allegata, è posta la centrale idrica che dispone di n.2 valvole con volante per la gestione separata del riempimento delle vasche.
- Scarico idrico: nell'area è presente un solo tombino per il deflusso delle acque grigie posto al centro del viale di accesso al cortile est (allegato B).

#### PRESCRIZIONI

- Il collegamento alle apparecchiature da alimentare, sarà realizzato utilizzando idonee canaline passacavi calpestabili.





## *Ministero della Cultura*

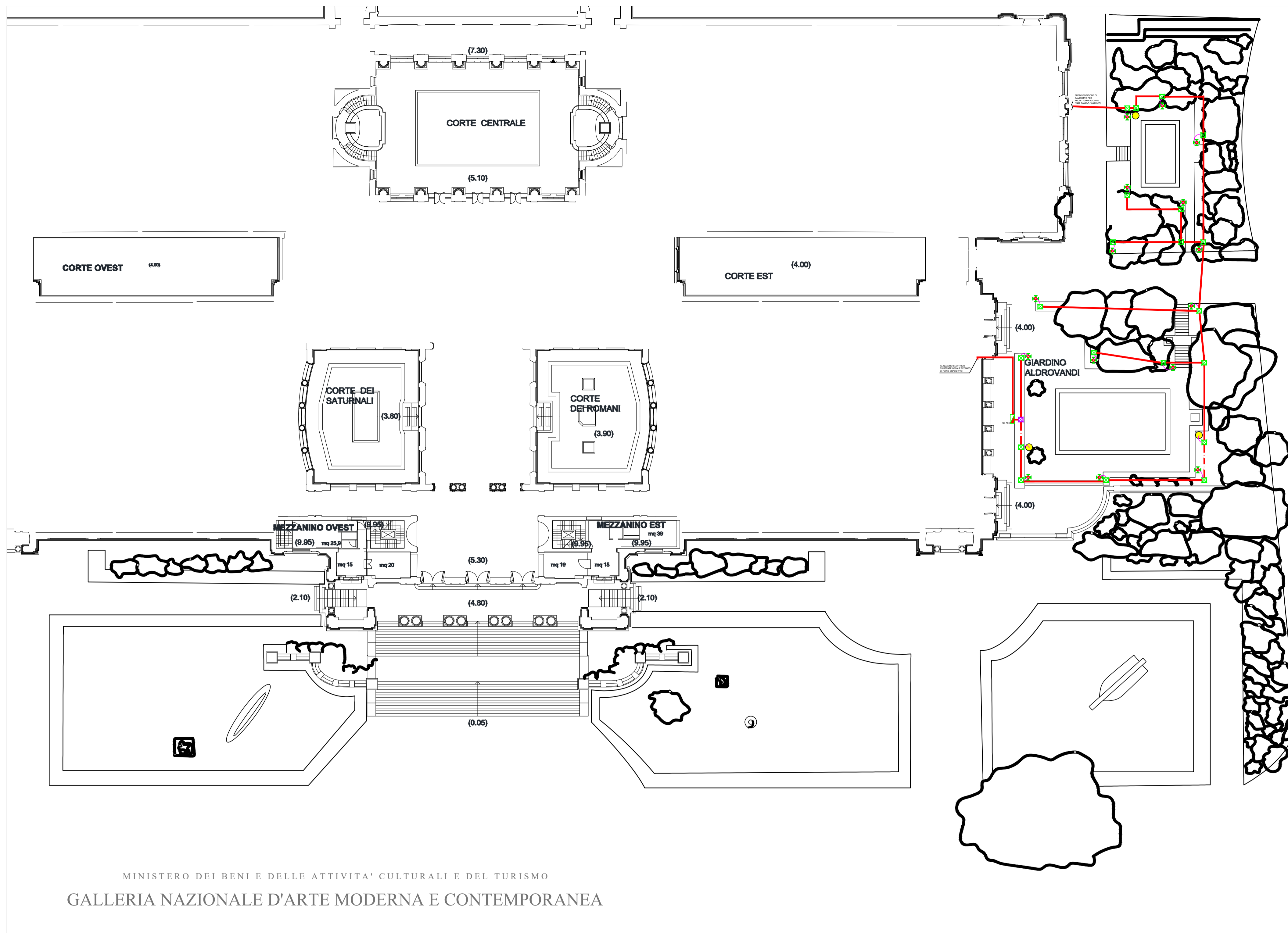
GALLERIA NAZIONALE D'ARTE MODERNA E CONTEMPORANEA

- Qualora fosse necessario integrare il riempimento delle vasche, sarà cura del Concessionario richiedere l'autorizzazione all'accesso alla centrale idrica all'Ufficio Manutenzioni tramite il seguente indirizzo e-mail: [gan-amc.manutenzioni@cultura.gov.it](mailto:gan-amc.manutenzioni@cultura.gov.it).
- La pulizia dell'acqua delle vasche con prodotti idonei, sarà a cura del Concessionario.

per l'Ufficio Tecnico  
Arch. Stefania Campo



GALLERIA NAZIONALE D'ARTE MODERNA E CONTEMPORANEA  
Viale delle Belle Arti 131, 00197 Roma – Tel. +39 06 322981 – Fax +39 06 3221579  
Codice fiscale: 97855290587 - Codice IPA: B33GZM  
e-mail: [gan-amc@cultura.gov.it](mailto:gan-amc@cultura.gov.it)  
pec: [gan-amc@pec.cultura.gov.it](mailto:gan-amc@pec.cultura.gov.it)  
<http://lagallerianazionale.com>



LA GALLERIA

NAZIONALE

GALLERIA NAZIONALE D'ARTE MODERNA E CONTEMPORANEA  
Ministero della Cultura



PROGETTO ILLUMINOTECNICO  
GALLERIA NAZIONALE D'ARTE MODERNA E CONTEMPORANEA  
03 - IE - TAV.7 - Progetto alimentazione elettrica di un nuovo impianto di illuminazione architettonica finalizzato al risparmio energetico.  
PIANTA QUOTA +4.00

PROGETTO ESECUTIVO A CURA DI:  
ING. MARCO FRASCAROLO, ING. MARCO LEOPIZZI



LEGENDA IMPIANTO ELETTRICO

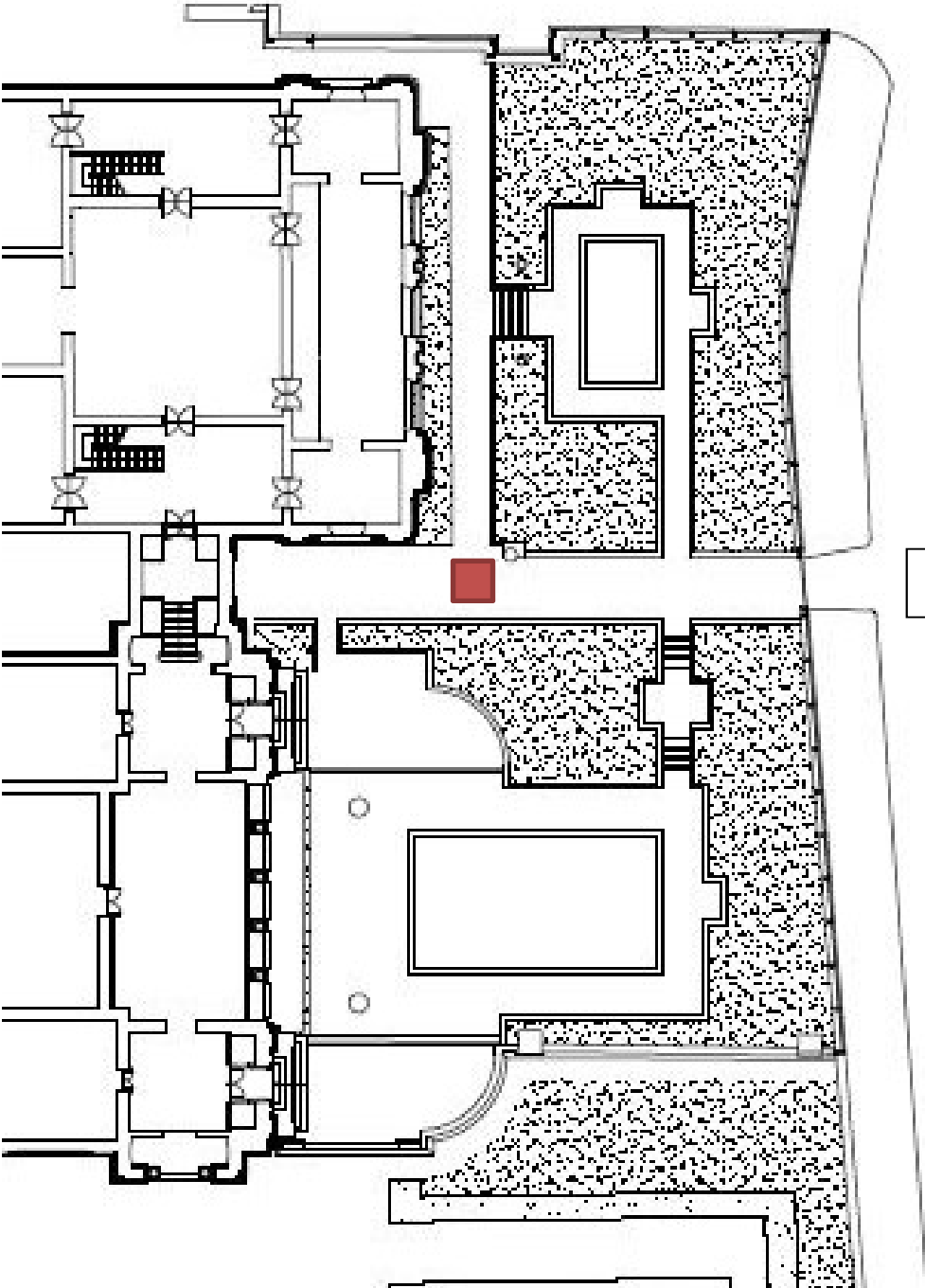
	CAVO N. F. DALI	FG16OR16 2x1.5mmq
	CAVIDOTTO N. F. DIFLEX	Ø 25 MM
	CAVIDOTTO N. F. DIFLEX	Ø 32 MM
	CAVIDOTTO N. F. DIFLEX	Ø 25 MM
	CAVIDOTTO N. F. RIGIDO	Ø 32 MM
	CAVIDOTTO N. F. RIGIDO N° 2	Ø 32 MM
	CAVIDOTTO N. F. INTERRATO	Ø 40 MM
	CAVIDOTTO N. F. INTERRATO	Ø 63 MM
	CAVIDOTTO N. F. INTERRATO	Ø 32 MM
	QUADRO ELETTRICO	
	QUADRO ELETTRICO ESISTENTE	
	POZZETTO NUOVA FORNITURA	300x300mm
	POZZETTO NUOVA FORNITURA	550x550mm
	POZZETTO NUOVA FORNITURA	400x400mm
	SCATOLA DI DERIVAZIONE	
	COLLONNINE DA GIARDINO	

STATO DI PROGETTO  
GIARDINO ALDROVANDI

LEGENDA CORPI ILLUMINANTI

Codice Simbolo	Codice prodotto	W	q.tà	Sistema di gestione
C.B	S.1660W.07	14,3	60	DALI
C.P1	S.2805 - PALO SIMES H: 3m		15	

**ALLEGATO B**



**■** Pozzetto  
raccolta acque  
grigie

Via U. Aldrovandi 1