

**G|N|A|M|C**

GALLERIA NAZIONALE D'ARTE  
MODERNA E CONTEMPORANEA

# ARTE NELLO SPAZIO

CAMPI ESTIVI  
2026

Galleria Nazionale  
d'Arte Moderna  
e Contemporanea  
—Roma

# ARTE NELLO SPAZIO

**CAMPI ESTIVI** 

---

**13.07 – 31.07**

**31.08 – 04.09 2026**

in collaborazione  
con L'OROLOGIO CULTURA

# VOLTEGGIAMO CON L'ARTE NELLO SPAZIO!

Uno Spazio fatto di Luoghi in cui  
vivere, Geografie verso cui viaggiare,  
Universi infiniti da immaginare.  
Uno Spazio esteso fino al Tempo,  
che lo rende denso di ricordi ed Emozioni.

Siete pronti?

Impareremo a costruire Città e luoghi  
del nostro vivere, come architetti di domani.

Ci immergeremo negli spazi  
e nei cicli della Natura, affrontando  
le sue trasformazioni.

Esploreremo Cosmi infiniti, Luoghi lontani  
nel mondo e remoti nel tempo: bello viaggiare!

Indagheremo quello spazio profondo  
in ognuno di noi che ci rende inevitabilmente  
uguali e vicini: quello dell'Anima  
e delle nostre emozioni.

# INFO GENERALI

## PER CHI

Bambini e bambine dai 5 agli 11 anni

## QUANDO E COSA

Dal 13 al 31 luglio

e dal 31 agosto al 04 settembre 2026

Dal lunedì al venerdì

/ dalle ore 9.00 alle ore 16.30

Il programma si articola in attività settimanali che si svolgono a numero chiuso (massimo 15 bambini a gruppo).

## PROGRAMMA GENERALE

9.00 / 9.30 → accoglienza

9.30 / 10.45 → attività n. 1 —SCOPRIAMO

10.45 / 11.15 → pausa snack

11.15 / 12.30 → attività n. 2 —SPERIMENTIAMO

12.30 / 13.30 → pranzo al sacco

13.30 / 14.00 → relax

14.00 / 16.30 → attività n. 3 —CREIAMO

# INFO GENERALI

## TARIFFE E ADESIONI

Quota giornaliera 50€

/sconto fratelli (dal 2° figlio) 35€

Quota settimanale 160€

/sconto fratelli (dal 2° figlio) 150€

Promo Continua a creare /pacchetti multi-settimana

–2 settimane→ 300€ /sconto fratelli 280€

–3 settimane→ 450€ /sconto fratelli 430€

–4 settimane→ 580€ /sconto fratelli 560€

La quota comprende l'assistenza di educatori museali qualificati e i materiali necessari per l'attività, non comprende merenda e pranzo al sacco.

Opzione MERENDA+PRANZO (dal martedì al venerdì)

Quota giornaliera 9€

Opzione MERENDA+PRANZO

confermata al momento della prenotazione del Centro Estivo e viene pagata dall'utente direttamente al Caffè delle Arti

## ISCRIZIONI

Su prenotazione fino a esaurimento posti.

La prenotazione va effettuata e confermata tramite invio della modulistica entro il mercoledì precedente la settimana a cui si aderisce (entro 24 ore prima, per le adesioni giornaliere)

## INFO E PRENOTAZIONI

[prenotagalleria.cultura@orologionetwork.it](mailto:prenotagalleria.cultura@orologionetwork.it)

# PROGRAMMA

Dal 13 luglio al 4 settembre 2026,  
dal lunedì al venerdì, dalle 9.00 alle 16.30,  
la Galleria Nazionale d'Arte Moderna  
e Contemporanea apre le sue porte ai giovani  
esploratori per la Campi estivi  
“Arte nello Spazio”.

Tra le sale del museo e gli spazi verdi,  
le bambine e i bambini potranno osservare  
le opere, lasciarsi ispirare dai colori, dai gesti  
e dalle forme, e trasformare le loro idee  
in creazioni uniche. Ogni laboratorio è pensato  
per stimolare fantasia, manualità e curiosità,  
utilizzando materiali tradizionali e innovativi,  
e affrontando anche temi importanti come  
il riuso e la cura dell'ambiente.

È possibile partecipare all'intera settimana  
oppure a singoli giorni, perché ogni giornata  
è autoconclusiva e ricca di attività.

Ogni lunedì sarà l'occasione per uscire  
dalle sale del museo e sperimentare  
la creazione artistica all'aperto negli spazi  
di Villa Borghese, ispirandosi ai paesaggi  
e alla e alle forme della natura.

Il giovedì sarà invece dedicato all'inglese,  
con giochi, laboratori e letture... in English!

# CITTÀ: LUOGHI DEL VIVERE

13—17 LUGLIO 2026  
SETTIMANA 1

Cammineremo tra piazze e strade  
che prendono vita nelle opere degli artisti  
e costruiremo la nostra città ideale  
sperimentando con le tecniche,  
come veri architetti del futuro.

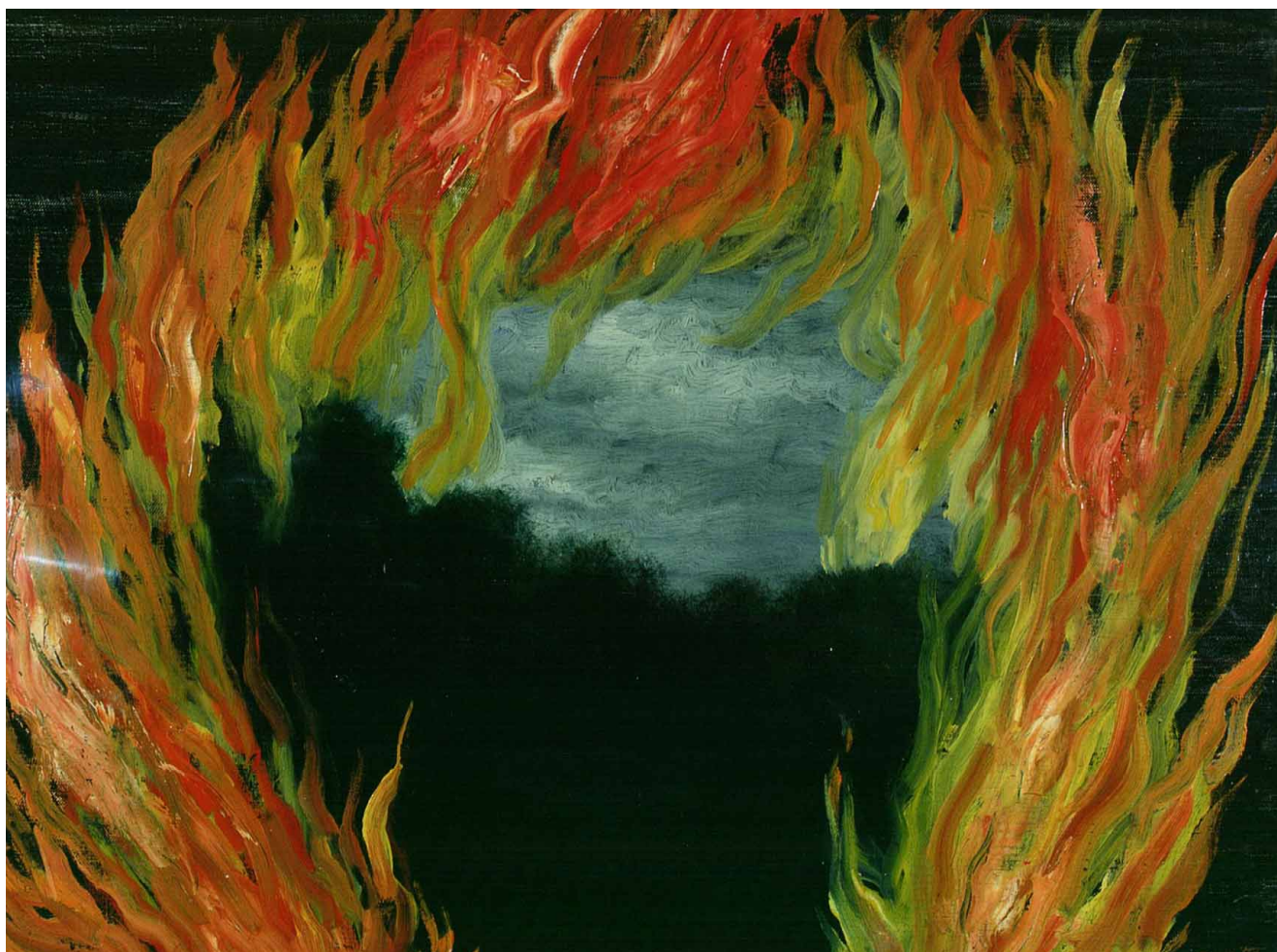


Telemaco Signorini, Sobborgo di Porta Adriana a Ravenna

# PAESAGGI NATURALI: ATTRAVERSO LE STAGIONI

20—24 LUGLIO 2026  
SETTIMANA 2

Tra boschi, fiumi e cieli variopinti, scopriremo  
la natura come mai l'abbiamo vista  
e daremo vita a colori e forme di nuove,  
stupefacenti stagioni.



René Magritte, Paysage en feu

# GEOGRAFIE: LUOGHI DEL MONDO TRA PASSATO E PRESENTE

27—31 LUGLIO 2026  
SETTIMANA 3

Viaggeremo con lo sguardo attraverso  
mappe, città lontane e luoghi immaginari,  
esplorando spazi reali e fantastici:  
pronti a cambiare rotta?



Giuseppe De Nittis, Le corse al Bois de Boulogne

# EMOZIONI: LUOGHI DENTRO DI NOI

31 AGOSTO—4 SETTEMBRE 2026  
SETTIMANA 4

Osservando volti, gesti e colori nelle opere,  
indagheremo lo spazio più profondo  
di ciascuno di noi e le emozioni



Vittorio Corcos, Sogni

**Galleria Nazionale  
d'Arte Moderna  
e Contemporanea**  
viale delle Belle Arti 131  
00197 Roma  
T +39 06 32298221

[gnamc.cultura.gov.it/](http://gnamc.cultura.gov.it/)



### **Ingresso accessibile**

Rampa accessibile  
da via Gramsci

### **Caffè delle Arti**

via Gramsci 73

### **Come raggiungerci**

metropolitana  
Linea A—fermata Flaminio  
(circa 600 metri)  
tram  
3—19, viale delle Belle Arti  
bus  
61—89—160—490—495  
M, piazzale del Fiocco  
treno  
Linea Roma—Viterbo  
—Stazione Flaminio

### **Orari di apertura**

dal lunedì al venerdì  
9.00 — 19.00  
ultimo ingresso 45 minuti  
prima della chiusura

### **Biglietti**

biglietto intero 17€  
biglietto ridotto 2€  
biglietto gratuito  
per gli under 18  
e per le persone con disabilità  
e un familiare  
o accompagnatore

Per maggiori informazioni  
su agevolazioni e gratuità  
[gnamc.cultura.gov.it/informazioni-per-la-visita/](http://gnamc.cultura.gov.it/informazioni-per-la-visita/)

### **Riprese fotografiche e video**

È possibile effettuare  
riprese fotografiche  
senza flash  
e video amatoriali

### **Indicazioni per il visitatore**

—Posizionare il cellulare  
in modalità silenzioso  
—Non introdurre cibi  
e bevande  
—Non introdurre animali,  
con la sola eccezione  
dei cani guida  
—Non toccare le opere  
—Depositare presso  
il guardaroba caschi,  
ombrelli, borse ampie,  
zaini, valigie e altri oggetti  
ingombranti: è possibile  
introdurre nel museo  
esclusivamente borse  
di dimensioni inferiori  
a 25x30x12cm  
—Conservare il biglietto  
d'ingresso fino al termine  
della visita  
—I locali del museo  
sono videosorvegliati

**G|N|A|M|C**

**GALLERIA NAZIONALE D'ARTE  
MODERNA E CONTEMPORANEA**

In copertina  
**Piero Dorazio, Gin Rull**

Galleria Nazionale  
d'Arte Moderna  
e Contemporanea  
—Roma

[gnamc.cultura.gov.it](http://gnamc.cultura.gov.it)

